

Guía de los parques de White Center



- Béisbol
- Básquetbol
- Pista de BMX
- Instalación comunitaria
- Jardín comunitario
- Críquet
- Parque de perros
- Disc golf
- Estación de bomberos
- Fútbol americano
- Senderismo
- Biblioteca
- Mesas de picnic
- Parque infantil
- Arte público
- Pista de carros de control remoto
- Baños**
- Escuela
- Fútbol
- Piscina**
- Tenis
- Mirador
- Voleibol
- Paseo
- Fuente decorativa*
- Wi-Fi (gratis)

EXPLORE NUESTRA BELLA REGIÓN! VISITE KINGCOUNTY.GOV/FUNFINDER PARA PLANIFICAR SU PRÓXIMA AVENTURA

- Parques/espacios abiertos**
- King County**
kingcounty.gov/parks
(206) 477-4527
parksinfo@kingcounty.gov
 - Ciudad de Seattle**
seattle.gov/parks
(206) 684-4075
PKS_Info@seattle.gov
 - Ciudad de Burien**
burienwa.gov/parks
(206) 988-3700
parksinfo@burienwa.gov
 - Ciudad de SeaTac**
seatacwa.gov/
(206) 973-4680
- Ruta de bicicletas
- Ruta de autobús cercana
- *Lago, estanque, río u otra agua natural
- **Algunos baños e instalaciones de natación están cerrados parte del año. Consulte el sitio web del parque para detalles.

Parques de King County en White Center

Visite kingcounty.gov/FunFinder para información y para planificar su próxima aventura en los parques de King County

DICK THURNAU MEMORIAL PARK

11050 10th Ave SW
Seattle, WA 98146



128, 131

Este parque de 33 acres es conocido por el disc golf y mucho más. Previamente conocido como Lakewood Park, fue renombrado en honor a Dick Thurnau, un vecino que abogó por el parque y la comunidad por muchos años.

NORTH SHOREWOOD PARK

SW 102nd St and 24th Ave SW
Seattle, WA 98146



H, 131

Este tranquilo parque de vecindario está construido en una colina escarpada con un campo levemente inclinado abajo. Los árboles maduros del parque ofrecen lugares bonitos para hacer un picnic, gozar de la sombra y escuchar el canto de los pájaros.



Disc Golf

El disc golf se juega en todas partes del parque. ¡Atención a los discos voladores! Pruebe el disc golf y visite el kiosco del parque para rentar o comprar equipo (abre de lunes a viernes, de las 12 a las 7 p. m., y sábados y domingos de las 10 a. m. a las 6 p. m.)

Parque de Bicis

Una cancha de tenis fue transformada en el primer parque de bicis de EE. UU., ofreciendo un espacio divertido para que los chicos aprendan a andar en bicicleta.

TAF

El TAF Bethaday Community Learning Space ofrece oportunidades educativas en ciencias, tecnología, ingeniería y matemáticas, y puede albergar eventos privados. Reservaciones: (206) 725-9095.

Hicklin Lake

Hicklin Lake (o Hicks Lake) es un lago artificial. Sus aguas son el hogar de patos amistosos. Por la mala calidad del agua, no nade, pesque o deje que su perro entre al agua.



Básquetbol

Disfrute del básquetbol de media cancha con vistas bellas alrededor.

Picnic

Ponga una manta en el campo bajo un árbol, o use una mesa de picnic. Hay unas mesas junto al parque infantil para vigilar a los niños y gozar de un tranquilo almuerzo.

Parque Infantil

Ofrece juegos giratorios, cuerdas para trepar y un tobogán para niños de todas las edades.

Proteger la Naturaleza

¿Le interesa trabajar de voluntario? En los grupos de trabajo comunitarios, voluntarios siembran plantas y retiran malas hierbas, conectando con las plantas y los animales de este parque y otros. kingcounty.gov/parks/volunteer

STEVE COX MEMORIAL PARK

1321 SW 102nd St
Seattle, WA 98146



H

Anteriormente conocido como White Center Park, este parque fue renombrado Steve Cox Memorial Park en 2007 en honor a un sheriff de King County caído y líder comunitario muy apreciado.

WHITE CENTER HEIGHTS PARK

SW 102nd St and 7th Ave SW
Seattle, WA 98146



128, 131

En 2007, King County Parks realizó una renovación del parque, con el liderazgo de la comunidad y el apoyo de Starbucks, agregando muchos elementos a este parque de 6 acres.

Cabaña de Troncos



La cabaña de troncos es un monumento histórico y el hogar del White Center Teen Program (WCTP). Abre de las 3 a las 8 p. m., de martes a sábado. Jóvenes de 12 a 19 años pueden pasar un rato aquí o recibir ayuda con los deberes.

Campo Multiusos

Esta cancha tiene marcas para béisbol, fútbol y lacrosse. Está abierta a la comunidad todos los días de las 7 a las 8 p. m., GRATIS.

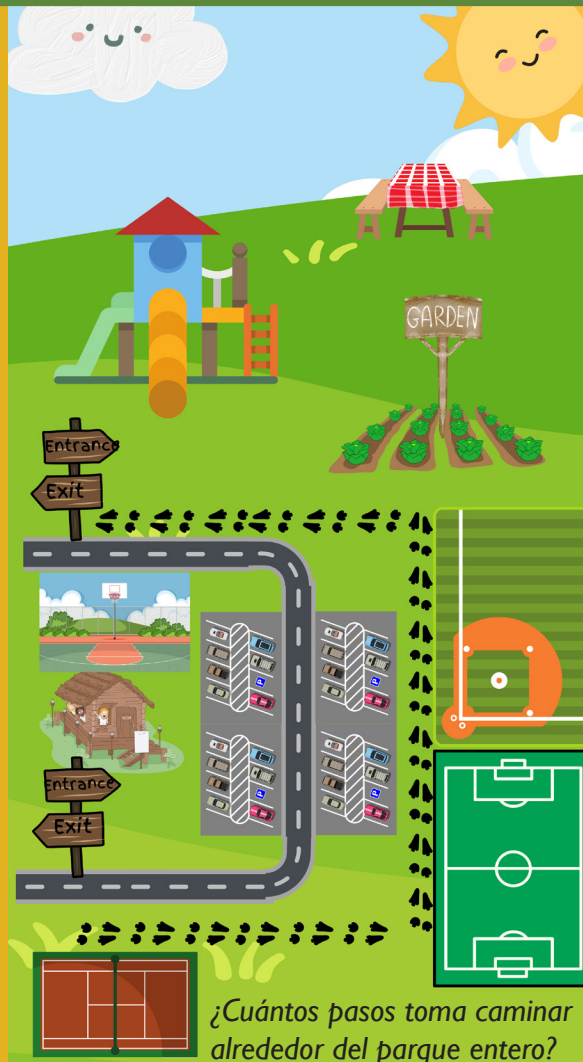


Canchas Deportivas

Las canchas de básquetbol, voleibol y tenis están abiertas todo el año, con las luces encendidas hasta las 11 p. m. (presione el botón para encenderlas).

Jardín

El jardín de demostración está a cargo del WCTP, y allí se cultiva una variedad de verduras y otras plantas.



¿Cuántos pasos toma caminar alrededor del parque entero?

King County **PARKS**
Steve Cox Memorial Park

Jardín Comunitario



Las camas elevadas del jardín están disponibles para miembros de la comunidad a través del White Center Food Bank. Para reservar una sección, escriba a admin@whitecenterfoodbank.org o llame al (206) 762-2848.

Vida Silvestre

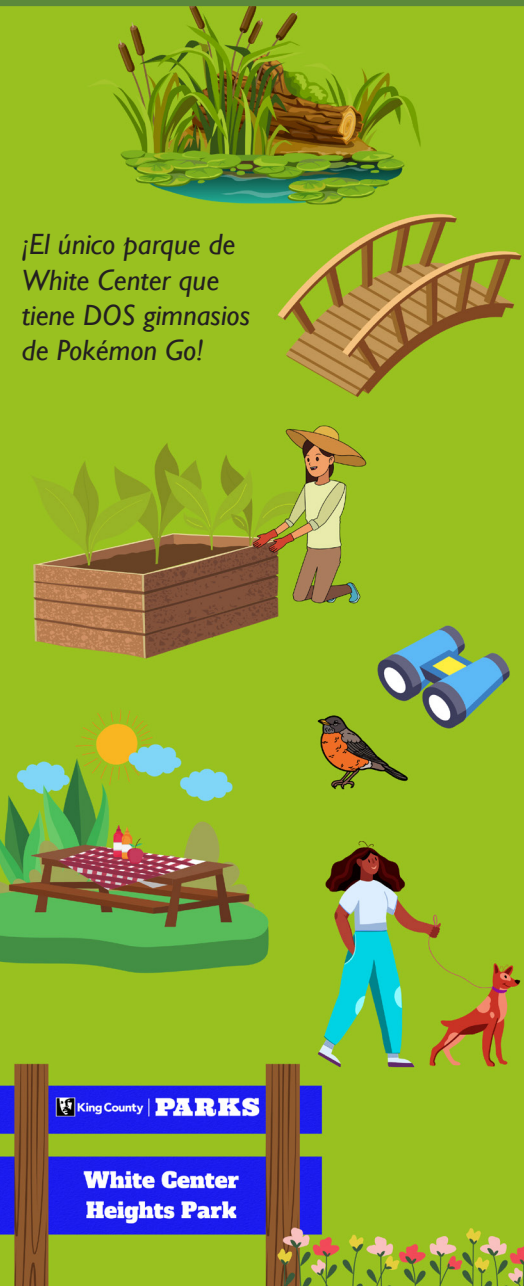
Las pajareras y cajas-refugio para murciélagos del parque ofrecen un lugar seguro para la fauna local. Traiga binoculares para ver todavía más animales.

Puente

White Center Heights Park tiene un humedal al que se llega cruzando un puente sobre el estanque, lo que ofrece un vistazo a la naturaleza en un área urbana.

Diseño

Las mejoras en el parque fueron diseñadas por estudiantes del programa de arquitectura paisajística de la University of Washington.



¿El único parque de White Center que tiene DOS gimnasios de Pokémon Go!

King County **PARKS**
White Center Heights Park